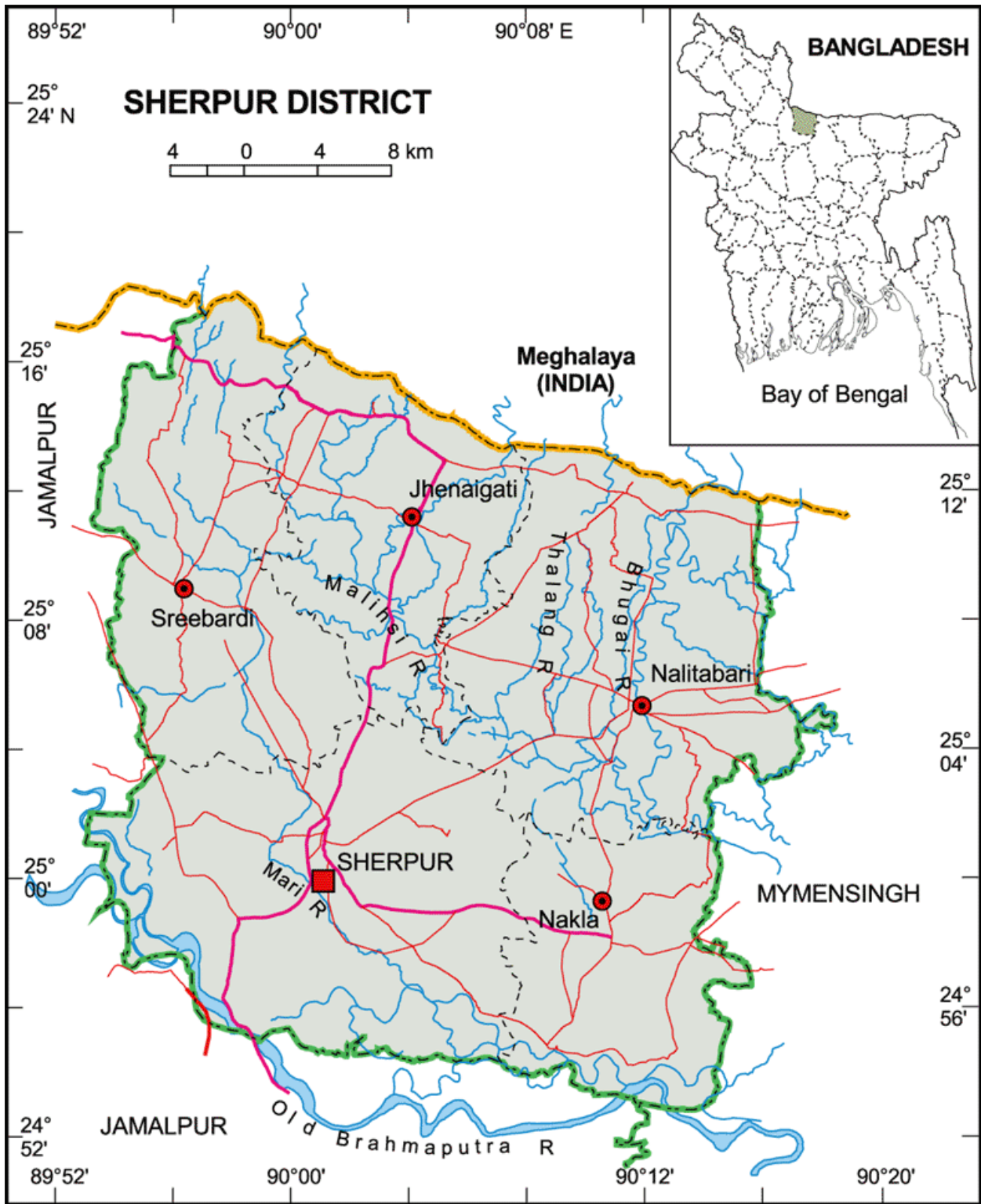


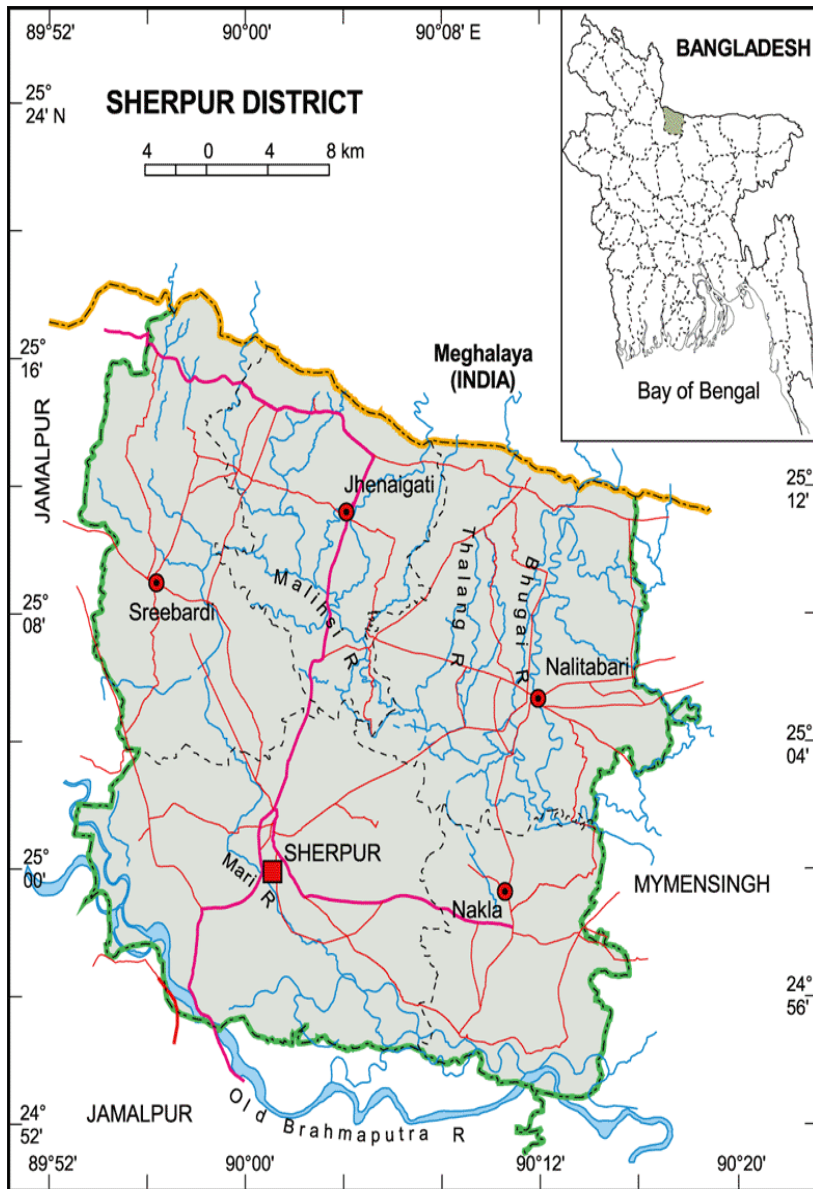
GK bR†i †Rj v

†ki cy



তকিচীি গুবুপী

K) চিত্রপুস্ত



এসব বৃষ্টি DĒi
 মনুষ্যগণ তদন্তই Zivi-ri-ā
 তদন্তই I bij Mtiv cunvtoi
 ̄cæ†U, gubm m̄tvei t_†K
 wngvj q Otq tbtg Avmv epc̄Ĵ
 Ges t̄fVMB, w̄bZvB, Ksk,
 tm̄vtgk̄ix I gw̄ij w̄Si gZ AmsL̄
 Rj tm̄†Zi n̄iir DcZ̄Kvq M̄to
 Iw c̄iPxb Rbc̄ tkicj |
 tkicj t_†K Rvgj c̄j ch̄Ś
 10 (̄k) gvBj c̄k̄-Ī epc̄Ĵ
 civ̄c̄†i Rb̄ Kwo w̄baw̄iZ
 w̄Qj ̄kKvnb | G t_†K epc̄Ĵ
 DĒi-cēZ̄P̄ ciM̄bvi b̄vg nq
 ̄kKvnbxqv evR̄Ĵ Ab̄vgZ nq
 w̄L̄-̄xq Aóv̄ k kZ̄†K G evR̄i
 RvqM̄xi ̄vi n̄tq M̄vR̄xest̄ki t̄ki
 Avj x M̄vR̄x eZ̄ḡvb M̄vR̄xi L̄vgvi
 ev MoR̄wocv n̄Z 21 ermi K̄vj

Zvi kvmbKv̄h̄c̄wi P̄vj bv K̄†i b | Avi GB w̄Ksē w̄Ś̄ kv̄m̄†Ki b̄vtg G Ḡj v̄Kvi b̄vgKiY Kiv nq tkicj |

L) বিবরণ

একটি বর্ষের মধ্যে একটি গি বর্ষে ১০৭ তিকি মতক। ১৮৬৯ মতক
 তিকি তসিমফি ̄w̄m̄c̄Z nq | এসব বৃষ্টি k̄ ̄v̄axb n̄l̄qvi ci ZrK̄vj xb iv̄ó̄c̄w̄Z R̄w̄iZi R̄bK ē½ēŷy tkL
 gw̄Rej ingvb tkicj†K 61 Zg t̄R̄j v̄ t̄N̄vi Yv K̄†i b | w̄K̄Ś̄ iv̄R̄%̄w̄w̄ZK c̄U c̄wi eZ̄†b G w̄m̄x̄v̄Ś̄ ̄w̄MZ
 n̄tq hv̄q | 1979 মতক তিকি†K gnK̄gv, 1984 মতক তিকি†K t̄R̄j v̄q D̄b̄w̄Z K̄†i t̄R̄j vi 5 w̄L̄ ̄vb̄v̄†K
 D̄c̄†R̄j v̄q īf̄c̄v̄Ś̄ i Kiv nq |

M) mavi Y ve I qe j x t

- mxi Zvvi L- 22/02/1984 wL t
- Ae vb- 25°18 24 @ 24°5 9 @ DĒi AĴlvsK Ges 90°18 26 @ 89°52 56 @ Ce @ ĴNgvsk
- mxgvbv- DĒi tgNvj q, `wĴY I cwiġtg Rvgvj cĵ tRj v I ceĴi tK gqgbwmsn tRj v
- AvšĪ RĴZK mxgvbv- 30 wK:vg:
- tgvU RbmsL v- 15,42,610 Rb RbmsL vi NbZf 1032
cĵ æl - 7,90,398 Rb gwnj v- 7,52,212 Rb
gynvj g- 1234834 Rb wv`y 34112 Rb
b, Rb tMvōx - 19923 Rb Ab vb - 1243 Rb
Mġtg evmKvi x- 12,43,371(78%) knĵi evmKvi x- 2,99,239 (22%)
Rb tvi (cĴZ nvRvĵi)- 24.5 gZynvi (cĴZ nvRvĵi)- 7.6
- tgvU Lvbi msL v- 3,62,154 wU tgvU cwi evĵi i msL v- 335353
- Dc tRj v WvKNi - 04 mve tcv ÷ Avdm- 04
- mi Kwii (GwZgLvbi) wki m`b- 1 temi Kwii GwZgLvbi- 48
- gmwR` - 1749 gw`i - 58
- MxRĴ 29 C`Mvn gvV- 175
- gw³ht xi `šwZ tmsa- 2 knx` wgbvi - 15
- mi Kwii cvej K j vBteĴ x- 1 temi Kwii cvej K j vBteĴ x- 35
- tcnKve- 1 GbwRI - 57
- ` vbK cwĴ Kv- 3 mvBvwnK cwĴ Kv- 3
- tRj Lvbi- 1 t ÷ wWqvg- 2
- mwKĴ nvDm- 1 ti ÷ nvDm- 5
- tnv tUj (AvevmK)- 27 ti ÷ t i > U- 540
- AvWUwi qvg- 1 wmtbgv nj - 15
- Ĵi` I Kwii wki - 475 wevmK- 1

N) $\bar{v}b\alpha q$ mi Kvi ms μ vš \acute{I} t

- ✓ Dc \ddot{t} Rj v msL \ddot{v} : 5 (m $\grave{}$ i , bKj v , bvwj Zvevno , wSbrBMvwZ, & k \acute{e} i $\grave{}$ x)
- ✓ \acute{t} cšimfv: 4 (\acute{t} ki cj , bKj v , bvwj Zvevno , k \acute{e} i $\grave{}$ x)
- ✓ BDwbqb : 52 wJ
- ✓ M \acute{u} g : 678 wJ

Ž) \bar{v}^r I cwi evi cwi Kí bv ms μ vš \acute{I} t

- \ddot{t} Rj v nmwcv \acute{t} j i msL \ddot{v} - 01 wJ (100 kh \acute{w} e \acute{w} ko)
- Dc \ddot{t} Rj v \bar{v}^r Kg \acute{t} c \acute{t} · i msL \ddot{v} - 04 wJ
- BDwbqb \bar{v}^r I cwi evi cwi Kí bv wKwb \acute{t} Ki msL \ddot{v} - 38 wJ
- c \acute{u} B \acute{t} FU wKwb \acute{t} Ki msL \ddot{v} - 05 wJ temi Kwii wKwb \acute{t} Ki msL \ddot{v} - 03 wJ
- gv I wki $\acute{}$ Kj \ddot{v} Y \acute{t} K \acute{t} \acute{t} \acute{t} msL \ddot{v} - 01 wJ KwgDwbwJ wKwb \acute{t} Ki msL \ddot{v} - 161 wJ
- \acute{t} gvU m \acute{t} g $\grave{}$ \acute{c} wZi msL \ddot{v} - 3,09,134
- me \acute{t} gvU cwi evi cwi Kí bv c \times wZ M \acute{h} YKvi xi msL \ddot{v} - 2,50,706
- Rb \acute{w} \acute{t} i va c \times wZ M \acute{h} YKvi xi nvi - 81.09%
- m \acute{w} b \acute{t} Ukb Kfv \acute{t} i R - 91.33%

P) w \acute{t} y \acute{v} ms μ vš \acute{I} t

- w \acute{t} \acute{t} vi nvi: 48.04% S \acute{t} i covi nvi : 13.69%
- mi Kwii K \acute{t} j \acute{t} Ri msL \ddot{v} - 02 wJ mi Kwii gw \acute{w} j v K \acute{t} j \acute{t} Ri msL \ddot{v} - 01 wJ
- \acute{t} emi Kwii K \acute{t} j \acute{t} Ri msL \ddot{v} - 18 wJ \acute{t} emi Kwii gw \acute{w} j v K \acute{t} j \acute{t} Ri msL \ddot{v} - 05 wJ
- me \acute{t} gvU K \acute{t} j \acute{t} Ri msL \ddot{v} - 26 wJ
- mi Kwii D \acute{P} we $\grave{}$ \acute{v} j \acute{t} qi msL \ddot{v} - 01 wJ mi Kwii ew \acute{w} j Kv D \acute{P} we $\grave{}$ \acute{v} j \acute{t} qi msL \ddot{v} - 02 wJ
- \acute{t} emi Kwii D \acute{P} we $\grave{}$ \acute{v} j \acute{t} qi msL \ddot{v} - 133 wJ \acute{t} emi Kwii ew \acute{w} j Kv D \acute{P} we $\grave{}$ \acute{v} j \acute{t} qi msL \ddot{v} - 17 wJ
- \acute{t} emi Kwii w \acute{b} \acute{c} gva \acute{w} gK we $\grave{}$ \acute{v} j q- 21 wJ \acute{t} emi Kwii ew \acute{w} j Kv w \acute{b} \acute{c} gva \acute{w} gK we $\grave{}$ \acute{v} j q- 05 wJ
- me \acute{t} gvU we $\grave{}$ \acute{v} j q msL \ddot{v} - 179 wJ
- \acute{w} l \acute{t} gv $\acute{}$ i vmv msL \ddot{v} - 80 wJ Aw \acute{w} j gv $\acute{}$ i vmv msL \ddot{v} - 14 wJ
- dwiRj gv $\acute{}$ i vmv msL \ddot{v} - 09 wJ Kw \acute{w} j gv $\acute{}$ i vmv msL \ddot{v} - 01 wJ

- miKwi c⁰lgK we[`]vj tqi msL[~]v- 826 wJ me⁰gvU gv[`] i vmv msL[~]v- 104 wJ
- tUKwbK[~]vj [`]g - 01 t^fv^tKkbvj [`]g - 01
- h^e c⁰k[¶]Y tK[`]a 01 Kl gx gv[`]vmv- 118
- tUKwbK[~]vj I weR^tbm g^vt^bR^tg^U B^Yw^Uw^UD^U- 12
- Db^y³ wek^e [`]vj q- 01 tn^wgl c[~]w^{_} K^tj R- 01
- cwj tUKwbK [`]g G^U K^tj R- 01 t^fv^tKkbvj [`]g G^U K^tj R- 01
- Kwl c⁰k[¶]Y B^Yw^Uw^UD^U- 01 w^cw^UA^vB- 1

Q) f[¶]g m^sμ^vš^Í t

- AvqZb: 1363.76 eM[¶]K^tj w^gUvi t^gš^Rv msL[~]v: 446 wJ
- tgvU R[¶]gi cwⁱ gv^Y: 106467 t[±]i (31228814 GKⁱ)
 Ave^{r`}x R[¶]gi cwⁱ gv^Y: 1,06,007 t[±]i Abve^{r`}x R[¶]gi cwⁱ gv^Y: 460 t[±]i
 t^mt^Pi Avⁱ Z^vaxb R[¶]gi cwⁱ gv^Y: 75,000 t[±]i
- tgvU L^vm R[¶]gi cwⁱ gv^Y: 18,435.57GKⁱ
- e^f[`]ve⁻Í t^hv^M L^vm R[¶]gi cwⁱ gv^Y: 10,115.65 GKⁱ
- tgvU Awc^Z m[±]c^wEⁱ cwⁱ gv^Y: 19,430.74 GKⁱ
- Ave^vmb c^KÍ : 05 Av^kq^Y c^KÍ : 07
- Av[`] k[¶]g c^KÍ : 01 „Q^Mg c^KÍ :10
- R^j gⁿv^j : 36 (e^x 23, Db^y³ 13) c^Ki : 1601
- L^vm c^Ki : 10 w^ej : 31
- nv^U-ev^Rvi : 105
- cv^{_}i gⁿv^j : 06 ev^j gⁿv^j : 06
- eb^f¶^gi cwⁱ gv^b- 2,049 GKⁱ m^si w[¶]Z eb^f¶^gi cwⁱ gv^b- 6,347 GKⁱ
- ti^Ä: 03 (i^vs^wU^qv, ev^wj R^jx, ga^yU^j v) c^äv^b e[¶]- kv^j g^uqv

Q.1 Avk^qY c^KÍ : 07wJ

- Dc^Kvi t^fv^Mx cwⁱ evⁱ msL[~]v- 350 wJ e[~]vi v^K msL[~]v- 35 wJ

Q.2 GKŪ evox GKŪ Lvġi cĶĪ (cvi ūkó - N)

- Gĵ vĶv- 5 ū Dc†Rĵ vi 52 ū BDŵbqb
- mġgŵZi msL˘v- 422 ū DcĶvi†fvMxi msL˘v- 22,951 Rb

R) Avenl qŧ

- ewl R Mo epócvZ- 2,112 ūgtŭgt
- Mo ZvcġvĪ v- 20 ūŵŵŌ†mj ūmqvm

S) Kŵl mspvšĪ t

- K.I.K cvi ev†i i msL˘v- 261840 ū
- tġvŪ Drcŵ˘ Z dmĵ - 8,63,477 tġtŪb tġvŪ Lv˘ "km˘"- 4,93,336†ġtŪb
- tġvŪ Lv˘ "km˘" Drcv˘ b- 5,57,946 tġtŪb (11.58% †MvLv˘ "/AcPq ev†˘)
- tġvŪ Lv˘ "k†m˘"i Pwŵ˘ v- 2,96,363.62 tġtŪb
- DŌĚ Lv˘ "k†m˘"i cvi ġvY- 1,96,973.38 tġtŪb
- cĀvb dmĵ - avb, Mg, mwi l v, cvŪ, ev˘ vġ, fĀv, Avĵ y l ġwi P
- D†ĵ Ē†hŵM˘ b˘ x- e†pcĪ, †fvMvB, ŵbZvB, Ksk, †mv†ġk†i x, ġnvi ūk\$, ġvĵ ūS
- D†ĵ Ē†hŵM˘ ˘ kĶxq ˘ vb- kvŵ Kĵġĵ ġvRvi, MRbx, ġaĵŪĵ v B†KvcvK© †ki Avĵ x MvRxi ġvRvi, Rwi c kvŵ Ġi ġvRvi, evi ˘ ġvi x ġmŵR˘, Nŵŵov j ˘ i Lvb ġmŵR˘, ġvBmv†nev Rv†ġ ġmŵR˘ |

T) thŵM†hŵM e˘ e˘ v mspvšĪ (cvi ūkó-0) t

- tġvŪ iv˘ Ī vi msL˘v- 1050
- cvĶv/ †mġcvcvĶv/ cvP iv˘ Ī vi msL˘v- 233 ˘˘ N˘© 701 ūK†wġt
- ġvŵŪi iv˘ Ī vi msL˘v- 817 ˘˘ N˘© 2147 ūK†wġt
- e†R/ Ķvĵ fv†ŪŪP msL˘v- 2,826 ˘˘ N˘© 17,788 ūġt



Demographic Profile

District
Administration
Sherpur

Under 5 population (Total) : 149,526

- ✓ 0- 5 months: 13,946
- ✓ 6-23 months: 41,839
- ✓ 6- 59 months: 135,580

Female adolescent (13-19 yrs) : 115,020

Pregnant and lactating women(Total) : 81, 492

- ✓ Pregnant women: 25,707
- ✓ Lactating women: 55,785



Nutritional status

District
Administration
Sherpur

- Stunting (HAZ <-2SD) : 39%
- Wasting (WHZ <-2SD): 14%
- Underweight (WAZ <-2SD) : 33%
- Prevalence of Low Birth Weight (LBW) : 24.4
- Prevalence of Anaemia in Children 6-59 months : 47.79
- Prevalence of Anaemia in Women 15-49 years (ever married women) : 43.19



Nutrition status

District
Administration
Sherpur

Indicator	Coverage Status (%)			Remarks
	Sherpur	Dhaka Division	National	Source
Underweight	33.4	30.8	31.9	MICS data 2012-2013
Stunting	38.7	42.1	42.0	MICS data 2012-2013
Wasting	14.0	9.2	9.6	MICS data 2012-2013
Children (under2) breastfed within 1 hour of birth	49.7	59.6	57.4	MICS data 2012-2013



Water & sanitation status : Implementation Matrix

District
Administration
Sherpur

Upazila	No of WP installed by GOB-UNICEF project	No of WP found As. Contaminated.	WP Provided				Remarks
			DTW	STW	AIRP	REH	
Nalitabari	374	82	73	1	1	1	5 not found, 1 overlapped
Nakla	171	08	7	0	0	1	
Sreebordi	302	25	22	2	1	0	
Total	847	115	102	03	02	02	06



Child marriage : Present scenario

Greater Dhaka Division	Rate
Under 15 years	23.1%
Under 18 years	61.4%
Sherpur :	
Under 15 years	25.1%
Under 18 years	45.3%



Source: MICS Report 2012-13

চূড়ান্ত - N

N.1) "GKw ewo GKw Lvgi0 ckt1 i 29 tk Avl÷/2016 Bs ch9 tkicj tRjvi AMwZi cZte` b:

μs bs	Dc†Rj vi bvg	BDwbq†bi msL`v	mwigZ MVb			m`m` fivZ©					†gvU RgvKZ mÂq (লক্ষ টাকা)
			j 91` gv1`v	AR9	AR9 nqwb	j 91` gv1`v	AR9			AR9 nqwb	
							পরষ	g1nj v	†gvU		
1	2	3	4	5	6	7	8	9	10	11	12
1	†kicj m`i	14	126	111	15	7560	2016	3965	5981	1579	220.41
2	bKj v	09	81	79	02	4860	2154	2529	4683	177	163.43
3	bwj Zvevox	12	108	105	03	6480	2011	3634	5645	835	298.61
4	k1ei`x	10	90	90	-	5400	2361	1805	4166	1234	152.64
5	wSbvBMvZx	07	63	63	-	3780	1322	1983	3422	358	110.51
†gvU =		52	468	448	20	28080	9864	14033	23897	4183	945.60

N.2) "GKw ewo GKw Lvgi0 ckt1 i 29 tk Avl÷/2016 Bs chS1 tkicj tRjvi AMwZi cZte` b:

μs bs	Dc†Rj vi bvg	FY weZiY (লক্ষ টাকা)	MpxZ ckt1 mgn	†gvU FY Av`vq (লক্ষ টাকা)	FY Av`vtqi nvi %
1	2	3	4	5	6
1	†kicj m`i	487.62	5199	212.93	80%
2	bKj v	651.83	5182	158.78	70%
3	bwj Zvevox	753.77	5723	365.64	78%
4	k1ei`x	480.70	4166	220.17	82%
5	wSbvBMvZx	408.59	4839	112.67	70%
		2782.51	25109	1070.19	75%

N.3) "GKw ewo GKw Lvgi0 ckt1 i m`u` weZiYxi cZte` b:

μwgK bs	Dc†Rj vi bvg	পর	†XDwUb	n1m gj Mx	meRx exR	M†Qi Pvi v	g1b1y
1	2	3	4	5	6	7	8
1	†kicj m`i	-	-	-	-	-	
2	bKj v	100wU	44Rb	30Rb	120Rb	90 Rb	
3	bwj Zvevox	100wU	44Rb	30Rb	120Rb	90 Rb	
4	k1ei`x	100wU	44Rb	30Rb	120Rb	90 Rb	
5	wSbvBMvZx	100wU	44Rb	30Rb	120Rb	90 Rb	
†gvU =		400wU	176 Rb	120 Rb	480 Rb	360 Rb	

cuivkó-0 : tkicj tRjvi mǵvšÍ moK

tkicj tRjvi tgvU mǵvšÍ moK 50 wK:wg:| Gi gta" moK I Rbc_ wfvMti tkicjii cKvmbK
AvatÿÎ 42 wK:wg: Ges Rvgj cji i 8 wK:wg:| BwZgta" ECNEC 2865 tKwU UvKvi Dbq̄b cKí
Abtgr` b Kti tQ Ges mpvgMbA-tbÍ tKvbr-gqgbwmsn-tkicj -Rvgv cji 80 wK:wg: moK wbgvY P Kvr
Pj tQ| Dbq̄bi dtj -

i) mǵvšÍ moK Kvr mǵubantj Border security tRvi`vi Kiv mǵe nte|

ii) mǵvšÍ Aciva AtbKuv wqšÿY Avbv mǵe nte|

iii) AvšÍ tRjv thvMthvM e`v Dbz ntj tkicj tRjvi Av_ŋvgwRK Dbq̄b NUte|

iv) mǵvšÍ moKki Kvi tY fvi tZi tgNvj q ntZ Kqv cv_i Avg`vbx mnR nte| evsj vt`k-fvi tZi
gta" cY" Avg`vbx i Bwmb mnR nte|

v) tkicj tRjvq chob wki weKwKZ nI qvi Rb" ht_ó mǵebv mǵó nte|

স্মারক-প : ঠকিচ ঠরজি ইবি ইবি

শেরপুর জেলায় ০৪ টি রাবারড্যাম আছে। যার মধ্যে ০২ টি নালিতাবাড়ীতে ০১ টি নকলায় ও ০১ টি ঝিনাইগাতীতে।

নালিতাবাড়ীর চেলাখালি নদীর উপর বিএডিসি এর তত্ত্বাবধানে নির্মিত রাবার ড্যামটি ১৫ মে/২০১৬ খ্রিঃ উদ্বোধন করেন গণপ্রজাতন্ত্রী বাংলাদেশ সরকারের মাননীয় কৃষি মন্ত্রী বেগম মতিয়া চৌধুরী ও বন ও পরিবেশ মন্ত্রী জনাব আনোয়ার হোসেন মঞ্জু । ১১.৯৪ কোটি টাকা ব্যয়ে নির্মিত রাবার ড্যামটি বাঘবেড় ইউনিয়নে অবস্থিত। ৩৬ মিটার দৈর্ঘ্য ও ৪.৫ মিটার উচ্চতার এই রাবার ড্যামটি বাঘবেড়, রাজনগর ও নলী ইউনিয়নের ৫০০ হেক্টর বোরো জমির সেচের পানির যোগান ষ্ঠি।

নালিতাবাড়ীর ভোগাই নদীর উপর এলজিইডি এর তত্ত্বাবধানে রাবার ড্যাম নির্মিত হয়। রাবার ড্যামটি মরিচপুরাণ ইউনিয়নে অবস্থিত। ১০০ মিটার দৈর্ঘ্য ও ৪.৫ মিটার উচ্চতার এই রাবার ড্যামটি মরিচপুরাণ, যোগানিয়া, বাগবেড়, নয়াবিল, নালিতাবাড়ী ইউনিয়নের ২৮০০ হেক্টর বোরো জমির সেচের পানির যোগান ষ্ঠি।

নকলায় ভোগাই নদীর উপর এলজিইডি এর তত্ত্বাবধানে ২০১৪ খ্রিঃ রাবার ড্যাম নির্মিত হয়। রাবার ড্যামটি মরিচপুরাণ ইউনিয়নে অবস্থিত। ১০০ মিটার দৈর্ঘ্য ও ৪.৫ মিটার উচ্চতার এই রাবার ড্যামটি নকলা, উরফা, মরিচপুরানের একাংশ ও হালুয়াঘাট উপজেলার একটি ইউনিয়নের একাংশের ২৫০০ হেক্টর বোরো জমির সেচের পানির যোগান ষ্ঠি।

ঝিনাইগাতীতে মহারশি নদীর উপর এলজিইডি এর তত্ত্বাবধানে ২০১৬ খ্রিঃ রাবার ড্যাম নির্মিত হয়। রাবার ড্যামটি নলকুড়া ইউনিয়নে অবস্থিত। ৪৫ মিটার দৈর্ঘ্য ও ৪.৫ মিটার উচ্চতার এই রাবার ড্যামটি নলকুড়া ইউনিয়নে সেচের পানির যোগান ষ্ঠি।

cuikó-0 : tkicj tRjvi b7ZvĚK RbĚMóx

tkicj tRjv cuPw DcĚRjvtZB Kgeik b7ZvĚK RbĚMóxt` i emevm | G tRjvi b7ZvĚK RbĚMóxi gta` MĚiv- 10,456 Rb, tKvP- 2,539 Rb, egP- 3,198 Rb, Ab`vb` -3,038 Rb, meġvU- 19,923 Rb |

MĚiv t tkicj tRjvq MĚiv b7ZvĚK RbĚMóxt` i msL`vB meġPġ tekx | MĚivt` i msL`v tgvU 8,456 Rb | tkicj tRjvi MĚiv RbmsL`vi AvbgvmbK kZKiv 90 fvM Kw Ges kġRex | evKx 10 Rb Pvkixmn weifbœctkvi mġ½ RvZ | wkyvtġġġ MĚivt` i AMMwZ weġkl fvte Dġj øLthvM` |

nvRs t tkicj tRjvi cuPw DcĚRjvi gta` Pviw DcĚRjvtZB nvRs Av` evmx mœú` vq nvRs Av` evmx mœú` vq nvRs we` gvb | bKjvtZ nvRs tbB |

tKvP t tkicj tRjvi Ab`vb` b7ZvĚK RbĚMóxi b`vq GB RbĚMóxl `Kxq HvZn` Ges `eukó` gvĪZ | wSbvBMvZx, kġei`x | bwiġ Zvevox GB 3 wU DcĚRjvq tKvPt` i msL`v meġvU 1,839 Rb | AZxtZ tKvPt` i cġve cĪZcġĚ, tkSh`exh`Qj AZ`šġ cĪLi, wKš`AvR G tKvP mgvR wejyBi cġ_ | Ab`vb` Avw` evmxġ` i b`vq ivR%wvZK, mvgvRK, agxġ, msv`wZK AvMmġb evisevi Avmvsġġ nI qvq Zvt` i cwi waI msKwPZ ntġġQ | tKvP mgvġR wky`vi nvi AZ`šġ Kg | B`vbx nvġZ tMbv KġqK Rb tKvP weġġe`vj q chšġ covi bv KiġQ |

nv t nwi vI tKvPi gZ tmB cġPxb Kvj tġK GB tkicj tRjvi Avw` Avæevmx wntmte cwi MvYZ ntġ AvmġQ | Zvt` i A`wvZK Ae`v Abpġ | Zviv KwĪi wġġġ `ÿ Ges GB KwĪi wġġġ w`ġqB Rxeb RweKv wbeġh Kġi |

Wvjyt nvRst` i gZ Wvjyv evgP | Bt`vPxb tġK GġmġQ | Zvt` i Avw` wbevm GKB `vtb eġj Zvt` i AvPvi AvPiYI Awfġġ tkicj m` i I bwiġ Zvevox DcĚRjvq Wvjyb7ZvĚK RbĚMóx emevm Kġi |

evbB t tkicj tRjvi wSbvBMvZx DcĚRjvq evbB b7ZvĚK RbĚMóxi emevm | tKvPt` i cvkvcmk evm Kġi eġj B Zvt` i tevSvi ev tPvi tKv Dcvq tbB | evbB RbĚMóxt` i AvMgb nvRst` i gZB | Zvt` i tcvkvK cwi `Q`, Lv`vf`vm, fvlv Gme wKQB tKvPt` i b`vq | tKvP, nvRs t` i b`vq evbB b7ZvĚK mbvZb aġġekjmx |

egP t tkicj tRjvi kġei`x, bwiġ Zvevox, tkicj m` i I wSbvBMvZxtZ meġvU 2,898 Rb egP Avw` evmx emevm Kġi | eZġvtb Ab`vb b7ZvĚK RbĚMóxt` i b`vq egP Avw` evmxġ` i BwZnm, HvZn`, ms`wZ | fvġ gvġj Kvbi AwaKvi wecbœcġq |

AZxtZ tkicj tRjvq Avw` evmxġ` i Ae`vtbi cwi wa AvI we`ġZ vKġj I ivR%wvZK, mvgvRK, agxġ | ms`wZK AvMmġb evi evi Avmvsġġ nI qvq Zvt` i cwi wa msKwPZ ntġġQ | Kġj i tġġZ AZxtZi AġbK msv`wZK HvZn` nwiġġ tġġQ | Avw` evmxiv Zvt` i fvġ I Rxeb hvctbi AwaKvi Av`vtq weifbœmgġq Avf`vj b msMġg KġiġQ | KwĪB nt`Q mg`ġ Avw` evmx ms`wZi tK>`a we`y I msv`wZK `eukó` wbgP | wbgšġYi Ab`Zg Drm | ZvB Drcv`bkxj fvġ I Pvlv`v tġK Avw` evmxġ` i mveR Rxeb hvġvtK Avj`v Kġi t`Lv mœe bq | w`b w`b KwĪ Rvġ Kġg hvI qvq Ges bvbv Av`mvgvRK mġm`vi gġLvġ nI qvq tkicj tRjvi Avw` evmxiv cġ`vġK MvZġZ AMġi ntġZ cviġQ bv | MĚiv, nvRs, tKvP, evbB, egP, nv, WvjyGB b7ZvĚK RbĚMóxi fvlv, ms`wZ, HvZn`, mgvR ag`i wvZ bwiZ, Rxeb aviv A`wvZ, ivR%wvZK Kivġġv BZ`w` epġi RbĚMóx ntġZ AġbKvstġB c`K I `Zšġj G`ġZšġj HvZn`gvĪZ Avw` evmx mgvRġK wĪwKġq ivLġZ ntġ Zvt` i w`ġK mrvvth`i nvZ ewwġq w`ġZ ntġ | t`kx I weġ`kx KġqKwĪ GbvRI Gġ` i Rxebgvb Dbġġb tkicġi KivR KiġQ | Zġe Gġ` i Rb` cġqvRb miKvġi meġZK mntġwvMv |

tkicj tRjvq b7ZvĚK RbĚMóxi Rxebgvb Dbġġb wKQzmycwi kt-

- (1) Avw` evmx ms`wZ i ġvq tkicj tRjvq GKwĪ Avw` evmx ms`wZ Dbġġb tK>`a`vcv Kiv thġZ cvġi |
- (2) Avw` evmxġ` i gta` wky`v we`ġvti msukœó Gj vKvq weġkl wky`v KgġPv nvġZ tbqv thġZ cvġi |
- (3) KwĪi wġġġ `ÿ Avw` evmxġ` i Drcw`Z cY`cġvti wbgvZ KwĪi wġġġ tgjvi AvġqvRb Kiv thġZ cvġi Ges e`em`v mœú`vġyi Rb``f mġ` Fġyi e`v Kiv thġZ cvġi |
- (4) mi KwĪ / temi KwĪ Dġ`vtM Avw` evmxġ` i Rxebgvb Dbġġb wky`vgj K I mġPbZvgj K mfv / tmvgbvi Gi AvġqvRb Kiv thġZ cvġi |

Chirkó-S : শেরপুর জেলায় পর্যটন শিল্পের সমস্যা ও সম্ভাবনা

বাংলাদেশ-ভারত সীমান্তে গারো পাহাড়ের পাদদেশে জুড়ে অবস্থিত শেরপুর জেলা। ভারতের মেঘালয় রাজ্যের সীমান্ত ঘেঁষা এ জেলার প্রায় ৪২ কিলোমিটার সীমান্ত জুড়ে রয়েছে বাংলাদেশের ঐতিহ্যবাহী প্রাকৃতিক সৌন্দর্যের লীলাভূমি গারো পাহাড়; রয়েছে কত শত পাহাড়ি বৃক্ষ, শাল-গজারীর প্রচ্ছন্ন ছায়ায় দাঁড়িয়ে আছে নয়নাভিরাম বনাঞ্চল। আর প্রকৃতির এই মহাসমারোহ শেরপুরকে একটি পর্যটন সম্ভাবনাময় জেলায় পরিণত করেছে।

গজনী অবকাশ কেন্দ্রঃ

শেরপুর জেলা সদর থেকে ৩০ কিলোমিটার দূরে ঝিনাইগাতী উপজেলার সীমান্তবর্তী গারো পাহাড়ের পাদদেশে ১৯৯৩ সালে শেরপুরের তৎকালীন জেলা প্রশাসকের উদ্যোগে গড়ে ওঠে এটি। বৃহত্তর ময়মনসিংহ ও উত্তরাঞ্চলের প্রধান ও আকর্ষণীয় পর্যটনকেন্দ্র হিসেবে গড়ে উঠেছে এটি। মনোরম পাহাড়ি শোভামণ্ডিত গজনী এলাকায় একটি পুরোনো বটগাছের পূর্ব দিকে আনুমানিক ২০০ ফুট উঁচু পাহাড়ের টিলায় নির্মাণ করা হয়েছে তিনতলা অবকাশভবন। পাহাড়, বনানী, ঝরনা, হ্রদ এতসব প্রাকৃতিক সৌন্দর্যের মধ্যেও কৃত্রিম সৌন্দর্যের অনেক সংযোজনই রয়েছে গজনী অবকাশ কেন্দ্রে। গারো পাহাড়ের মনোরম দৃশ্য দেখার জন্য আছে আকাশচুম্বী 'সাইট ভিউ টাওয়ার'। আছে দৌল্যমান ব্রিজ ও সুড়ঙ্গ পথ। শিশুদের বিনোদনের জন্য নির্মিত হয়েছে চিড়িয়াখানা, শিশুপার্ক, বন্য হাতির ভাস্কর্য 'মিথিলা' আর মৎস্যকন্যা 'কুমারী'। কৃত্রিম জলপ্রপাতও তৈরি হয়েছে এখানে। নজরুল মঞ্চ, গারো মা, প্রায় ৩২ ফুট উচ্চতা সম্পন্ন বিলুপ্ত প্রাণী ডাইনোসরের প্রতিকৃতি ও গজনীর সৌন্দর্য বর্ধনে ব্যাপক ভূমিকা রেখেছে। ২০১৬-২০১৭ অর্থ বছরে জুন-আগস্ট পর্যন্ত গজনী অবকাশ কেন্দ্র থেকে ১১ লক্ষ ৬৫ হাজার টাকা রাজস্ব অর্জিত হয়।

রাজার পাহাড় থেকে বাবেলাকোনাঃ

ছোট নদী ঢেউফা, এর পাশেই বিশাল উঁচু টিলা রাজার পাহাড়। নদী আর সৌন্দর্যের অপরূপ লীলা ভূমি রাজার পাহাড়। এর কুল ঘেঁষে নানা কারুকর্মে সাজানো উপজাতি এলাকা বাবেলাকোনা। ঢেউফা নদীর দু'পাশে সবুজ বৃক্ষ আচ্ছাদিত অসংখ্য উঁচু নিচু পাহাড়। গভীর মমতা আর ভালবাসার গড়া উপজাতিদের বর্ণিল জীবনধারা। অপূর্ব সুন্দর প্রাকৃতিক সৌন্দর্যের মিলিত আহবান। সৌন্দর্যময়ী এ স্থানটি শেরপুরের শ্রীবরদী উপজেলার সীমান্তবর্তী গারো পাহাড়ের মেঘালয়ের পাদদেশে, অব্যাহত সবুজের যেন মহা সমারোহ। উপজাতিদের সংস্কৃতি সংরক্ষণ ও চর্চা কেন্দ্রগুলোও এখানকার আলাদা আকর্ষণ। এসব হচ্ছে বাবেলাকোনা কালচারাল একাডেমি, ট্রাইবাল ওয়েল ফেয়ার এসোসিয়েশন অফিস (টিডব্লিও), জাদুঘর, লাইব্রেরি, গবেষণা বিভাগ, মিলনায়তন এর অন্যতম নিদর্শন। এখান থেকে নৃ-জনগোষ্ঠী সম্পর্কে অনেক কিছুই জানা যায়। মিশনারি প্রাথমিক বিদ্যালয়, উচ্চ মাধ্যমিক বিদ্যালয় হচ্ছে এখানকার একমাত্র শিক্ষা প্রতিষ্ঠান। বর্তমানে রাজার পাহাড়ে ওপরে বিভিন্ন ধরনের সবজি চাষ হচ্ছে।